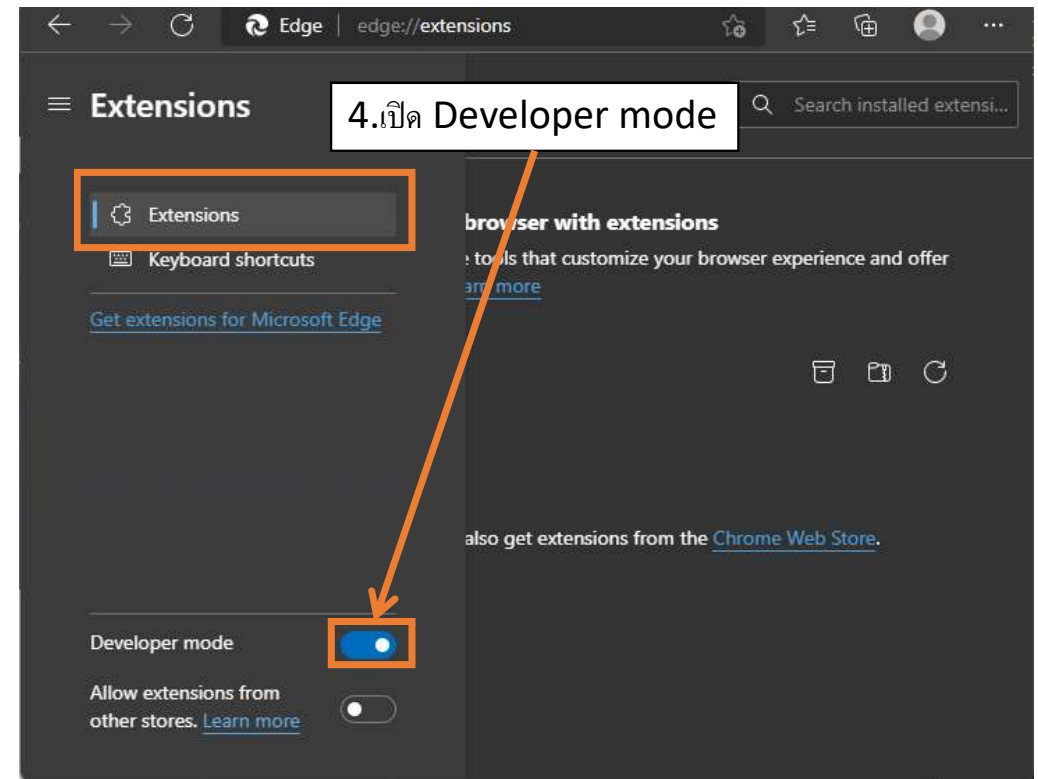
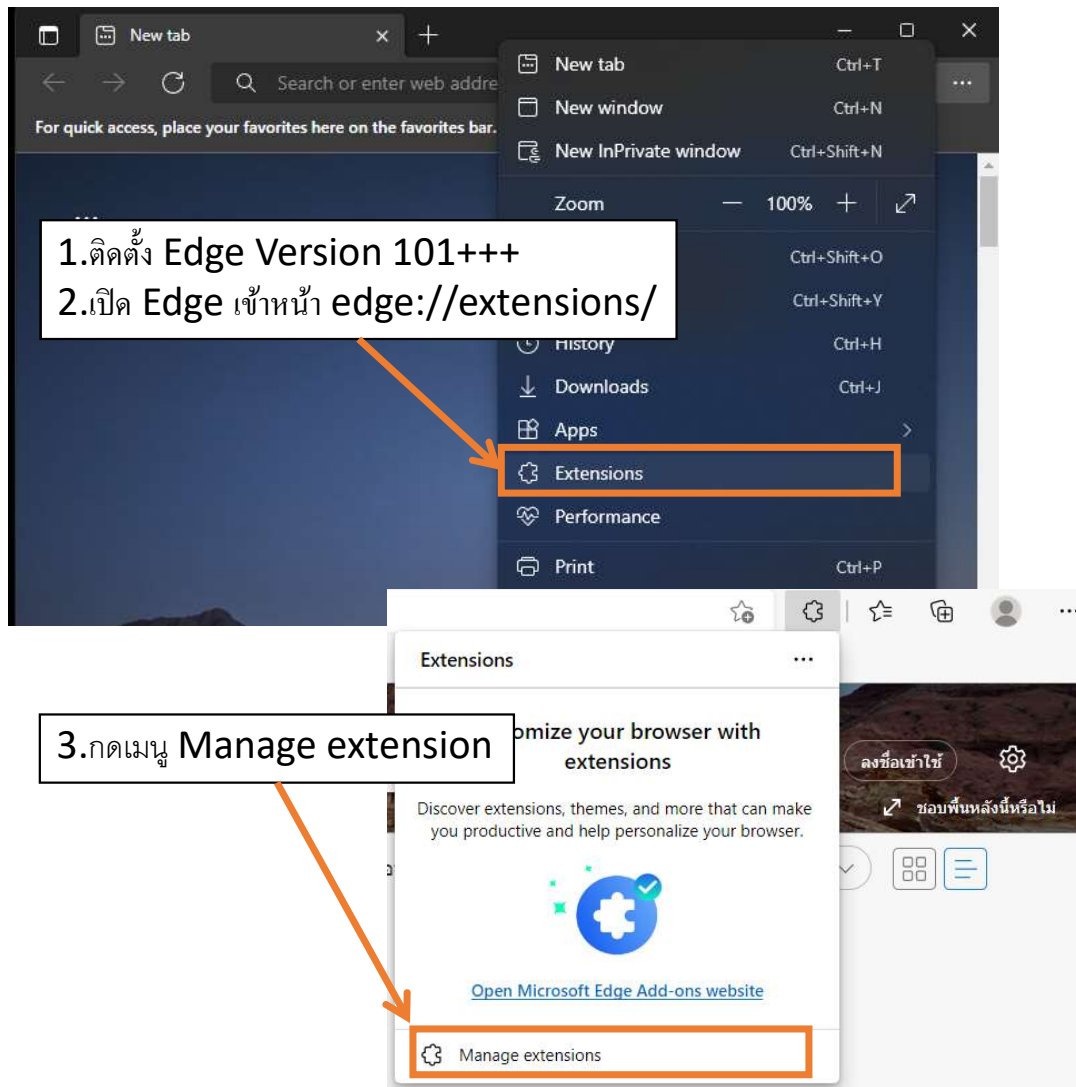
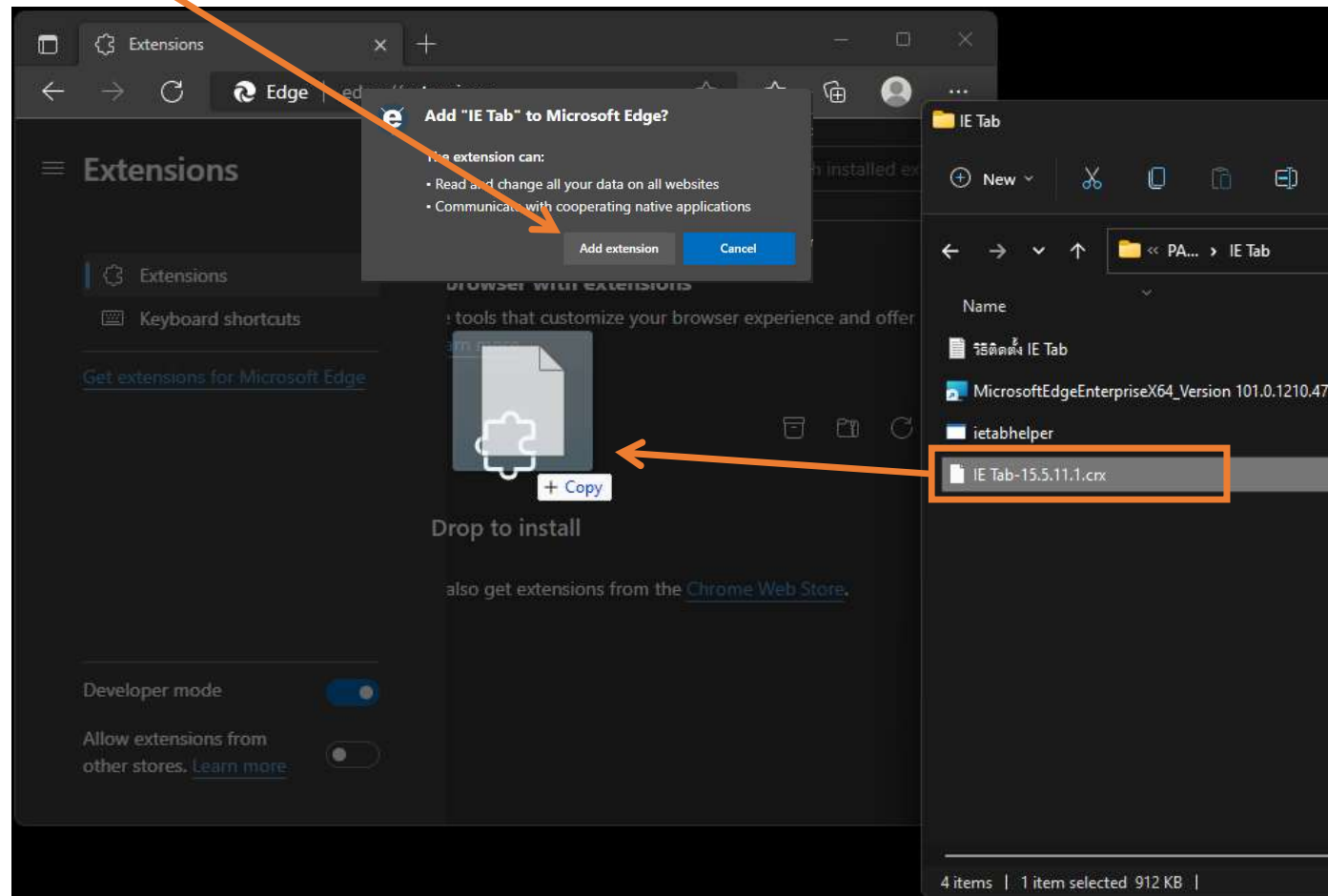


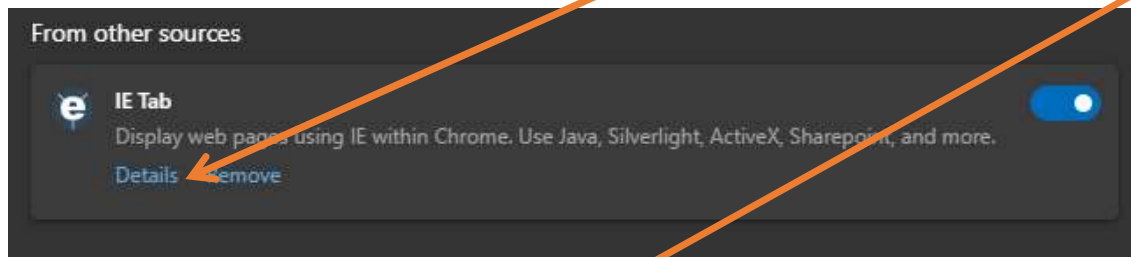
Folder source file >> Fil02 >>>> \IT\Operation Support\PACS\คู่มือการติดตั้ง\ติดตั้ง IE Tab Offline(PACS)



5.ลากไฟล์ "IE Tab-15.5.11.1.crx" ไปหน้า Extensions ที่ Edge  
กด Add extensions และ **เปิด Developer mode**



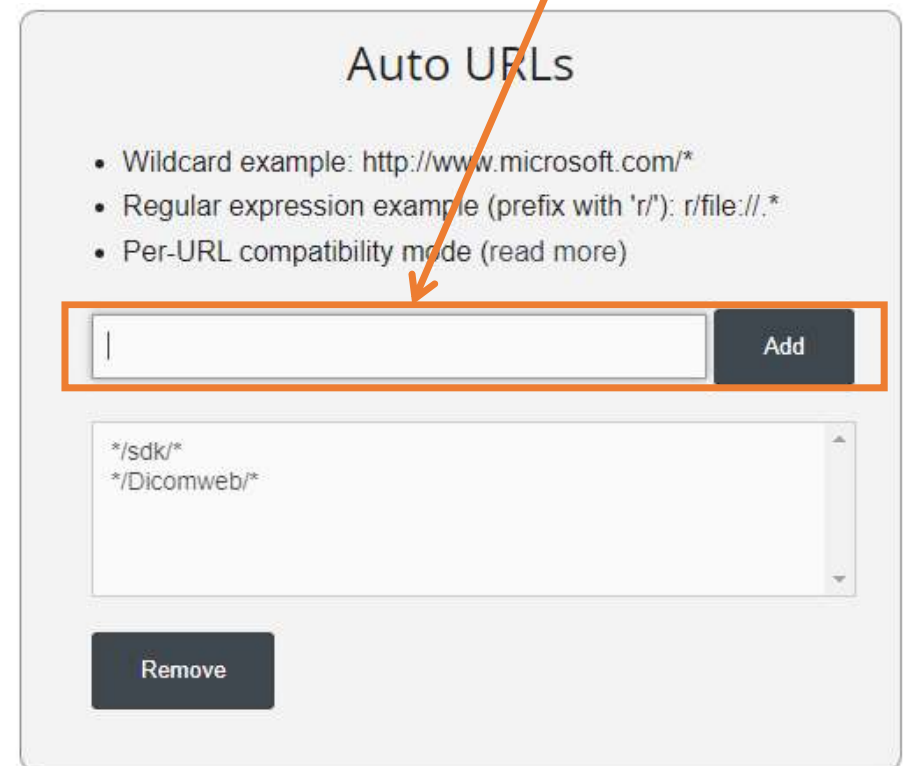
6. กด Details ตรง IE Tab เลื่อนลงจะเจอ Extension options (อยู่ข้างล่าง) กดคลิกจะเปิด tab Options & Settings



7. เลื่อนไปที่ช่อง Auto URLs

ใส่ \*/Dicomweb/\* และ \*/sdk/\* ที่ช่องแล้วกด Add

ให้ได้ดังภาพ



8.ติดตั้ง IE tab helper สำหรับให้ Edge เรียกใช้ IE เวอร์ชันที่ตั้งไว้

